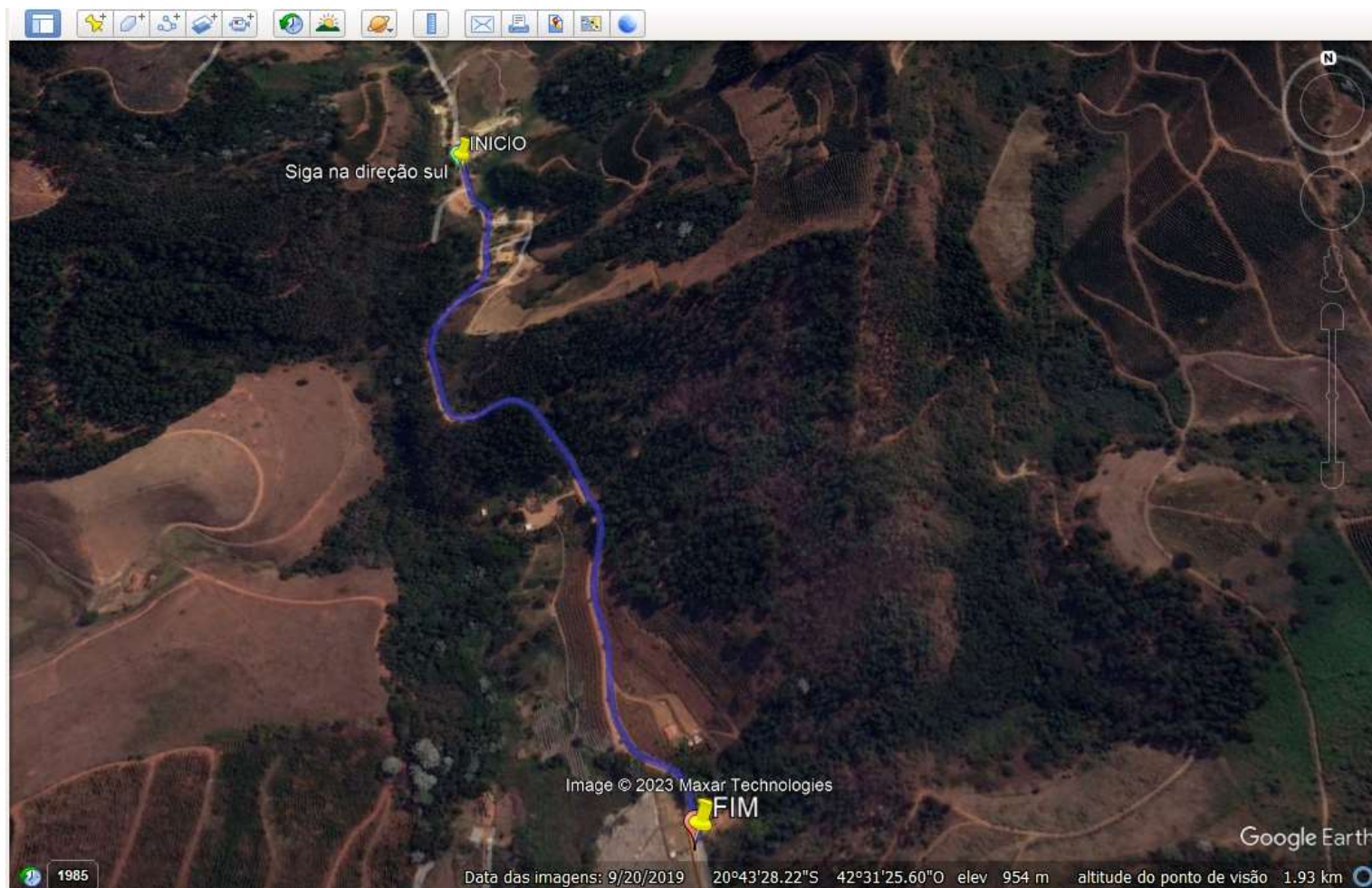


## CROQUI DE LOCALIZAÇÃO

### PAVIMENTAÇÃO E DRENAGEM DE TRECHO DA ESTRADA VICINAL SÃO DOMINGOS



Trecho Inicial Estaca 18  
Latitude: 20°43'22.74``S  
Longitude: 42° 31'20,17``O

Trecho Final Estaca  
Latitude: 20°43'50.92``S  
Longitude: 42° 31'12,14``O

Jóber de Oliveira Fernandes  
Engenheiro Civil  
Crea-MG: 181.563/D