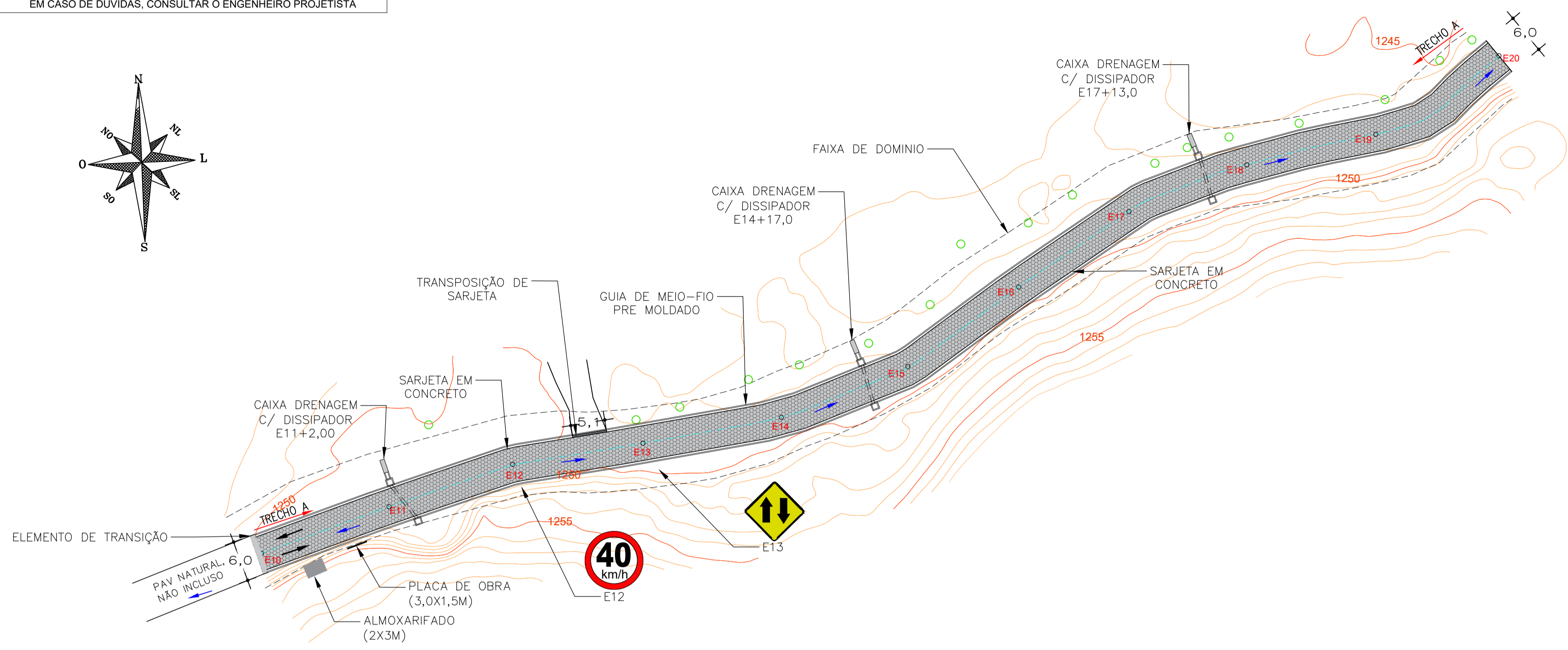
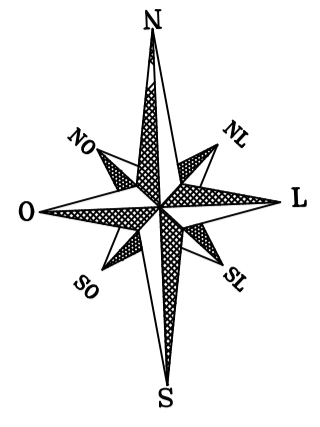
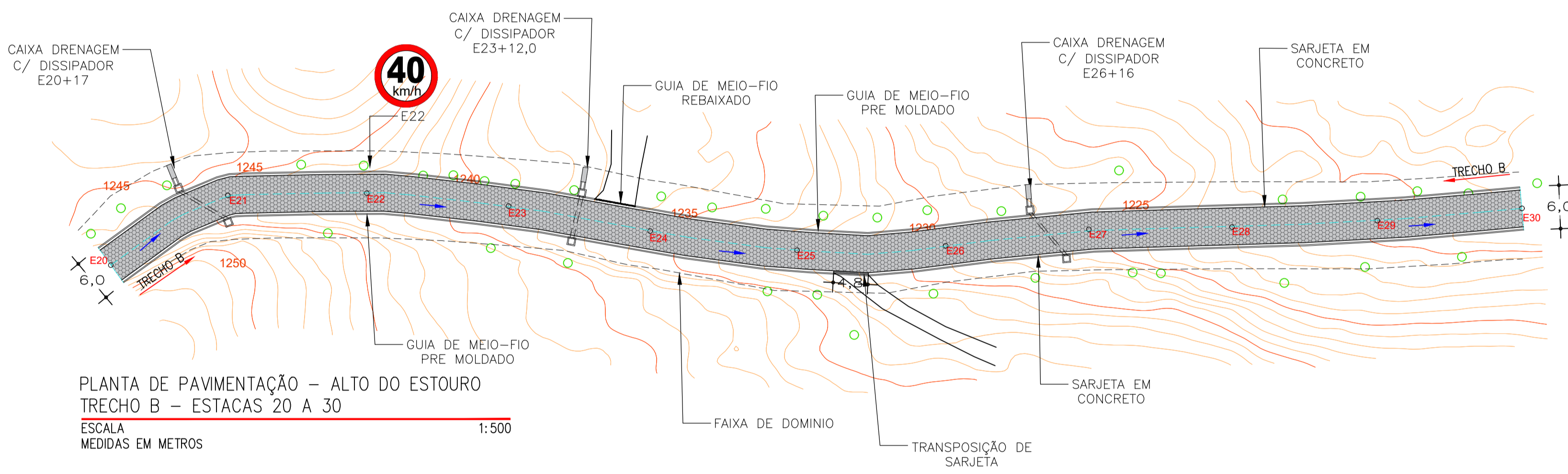


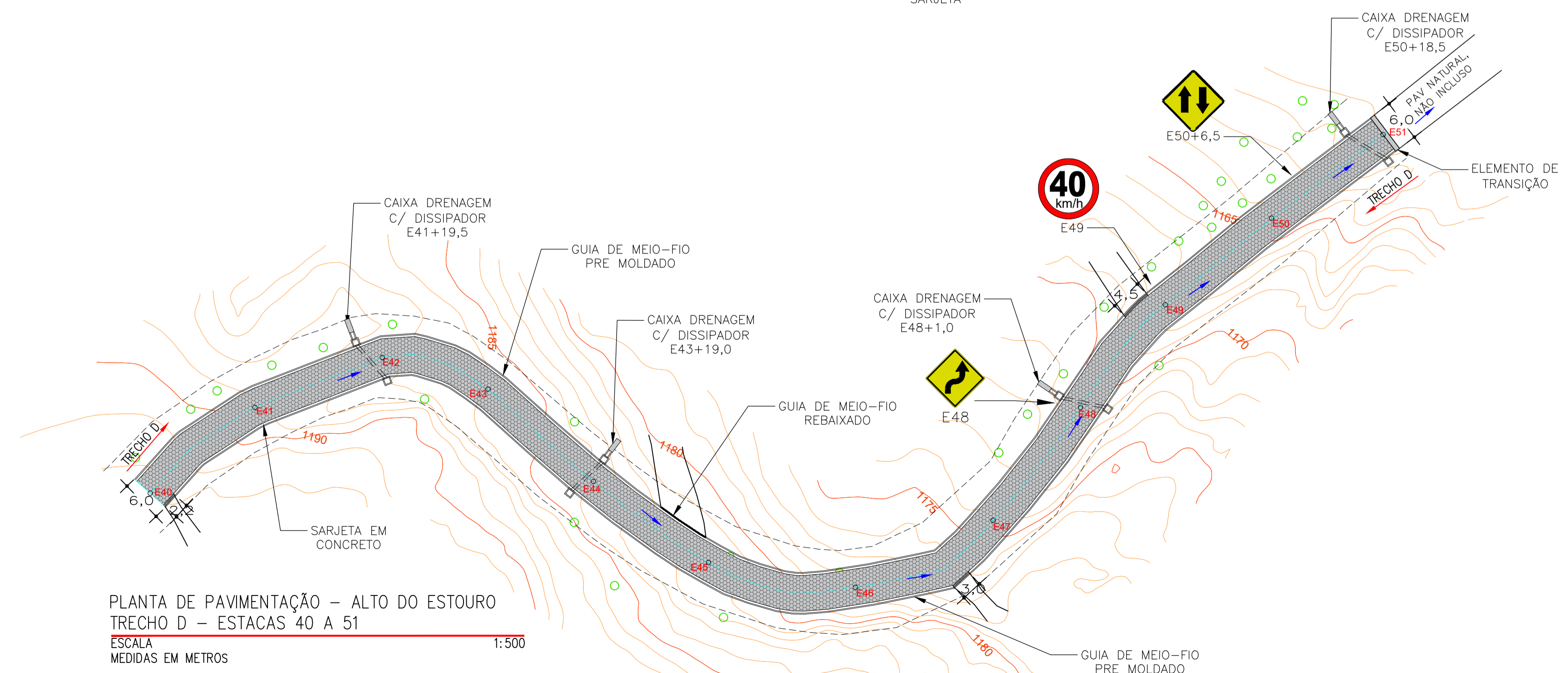
NOTA
 1 AS COTAS FORAM TIRADAS EM CAMPO, DEVENDO SER CONFERIDAS PELO ENGENHEIRO EXECUTOR
 2 EM CASO DE DUVIDAS, CONSULTAR O ENGENHEIRO PROJETISTA



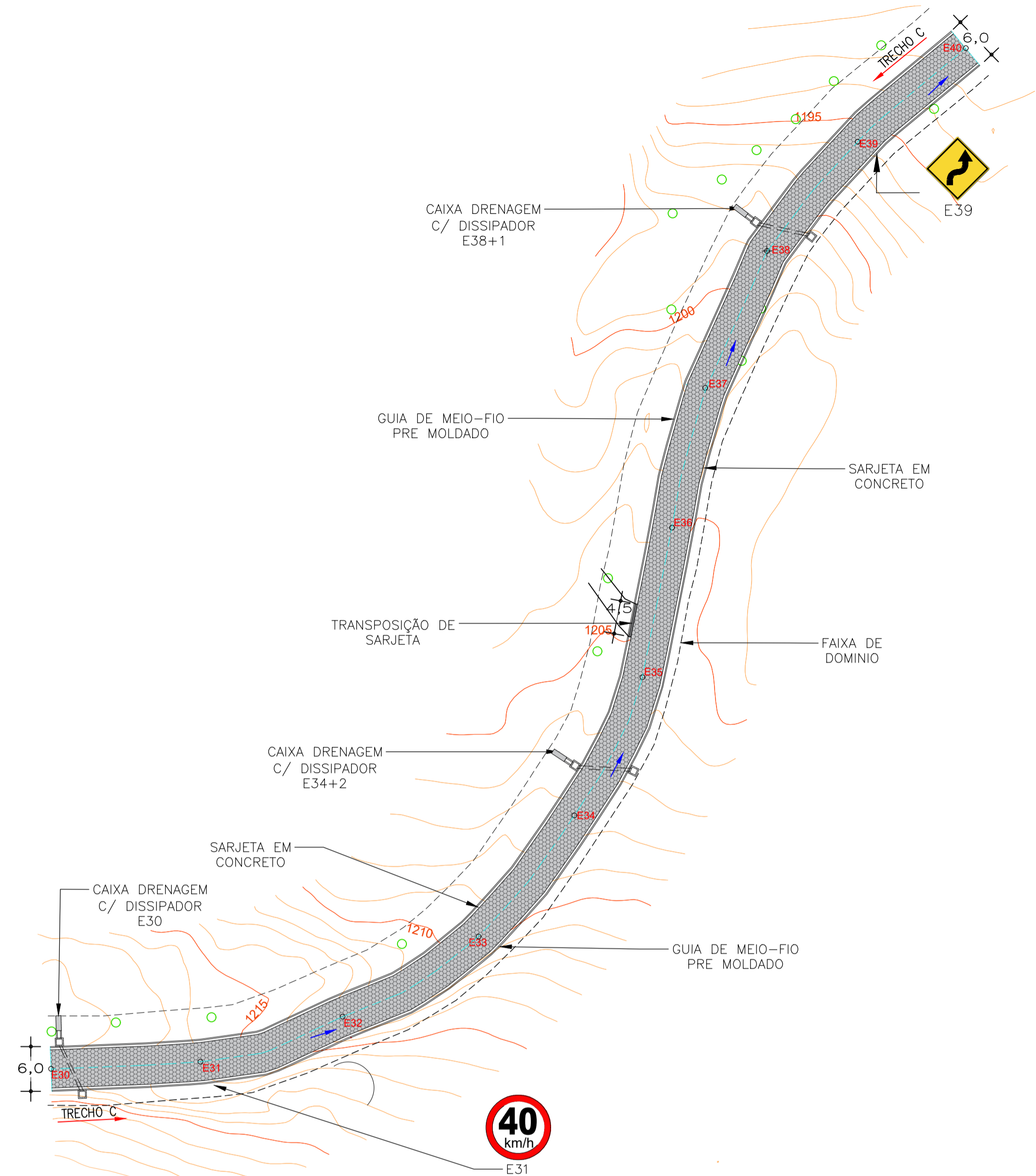
PLANTA DE PAVIMENTAÇÃO – ALTO DO ESTOURO
TRECHO A – ESTACAS 10 A 20
 ESCALA 1:500
 MEDIDAS EM METROS



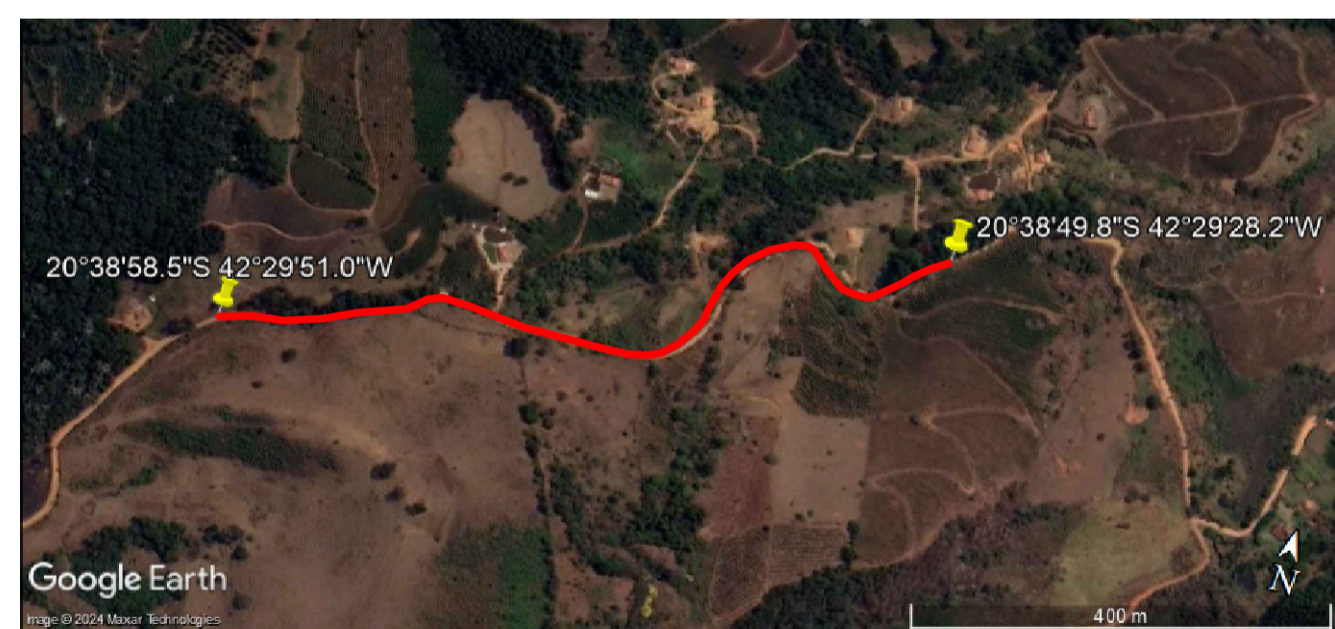
PLANTA DE PAVIMENTAÇÃO – ALTO DO ESTOURO
TRECHO B – ESTACAS 20 A 30
 ESCALA 1:500
 MEDIDAS EM METROS



PLANTA DE PAVIMENTAÇÃO – ALTO DO ESTOURO
TRECHO D – ESTACAS 40 A 51
 ESCALA 1:500
 MEDIDAS EM METROS



PLANTA DE PAVIMENTAÇÃO – ALTO DO ESTOURO
TRECHO C – ESTACAS 30 A 40
 ESCALA 1:500
 MEDIDAS EM METROS



LOCALIZAÇÃO VIA SATELITE
 SEM ESCALA

| COORDENADAS GEOGRAFICAS | |
|-------------------------|----------------|
| PONTO INICIAL (E10) | 20°38'58.5\"/> |

| LEGENDA | |
|---------|-----------------------------------------------------|
| | Caixa enterrada hidraulica retangular 0,8x0,8x1,15m |
| | Sentido de trafego |
| | Sentido do escoamento superficial na sarjeta |
| | Elemento de transição trecho não pavimentado |
| | Estacas |
| | Acessos pré existentes em leito natural |
| | Guia de meio-fio rebaixado |
| | Faixa de dominio publico |
| | Transposição de Segmento de Sarjeta DN150mm |
| | Árvore Existente |

| | | | |
|---------------------------------------------------------------------------------------------------------------|-----------------------------------------------------------------|------------------------------------------------------------------------------------------------------------------------------------------------------|----------------------------------------------------------------------------------------------------------|
| | | Rua Demônens de Carvalho, 20A - Lagoa Seca São Pedro dos Ferros - Minas Gerais CEP 35.360-000 Contato: (33) 9.8702-5212 (33) 9.8873-2873 | |
| | | PROPRIETARIO(A): LUIZ HENRIQUE MACEDO TEIXEIRA Prefeito Municipal de Araponga/MG | RESPONSÁVEL TÉCNICO(A): MARCO AURÉLIO FERRAREZI AVELAR Engenheiro Civil - CREA-MG 213.217/O |
| OBJETIVO: EXECUÇÃO DE OBRAS DE PAVIMENTAÇÃO COM BLOQUEIO EM ESTRADA VICINAS - MORRO ALTO DO ESTOURO | | | |
| ENDEREÇO: MORRO ALTO DO ESTOURO, ZONA RURAL, ARAPONGA/MG | | | |
| USO: PÚBLICO | CONTEÚDO: PLANTA DE CALÇAMENTO, DRENAGEM, SINALIZAÇÃO | UNID. MEDIDA: INDICADA | FOLHA: 01 |
| REVISOR: PRÓPRIO RT | ESCALA: INDICADA | ART.: MG20242710237 | 02 |