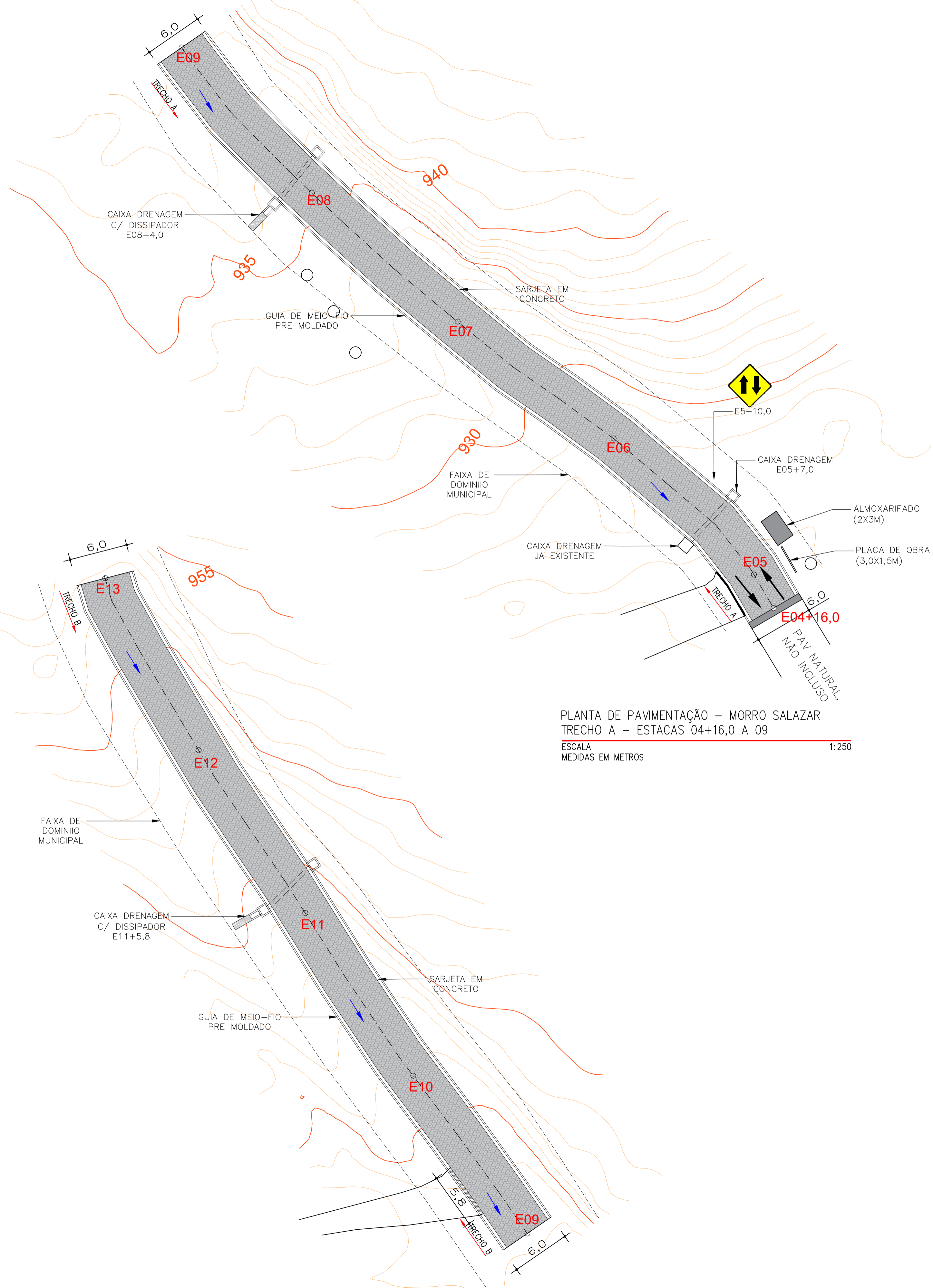
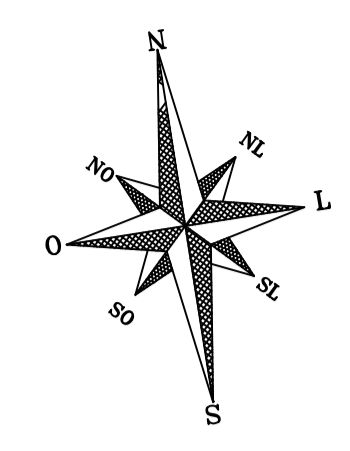
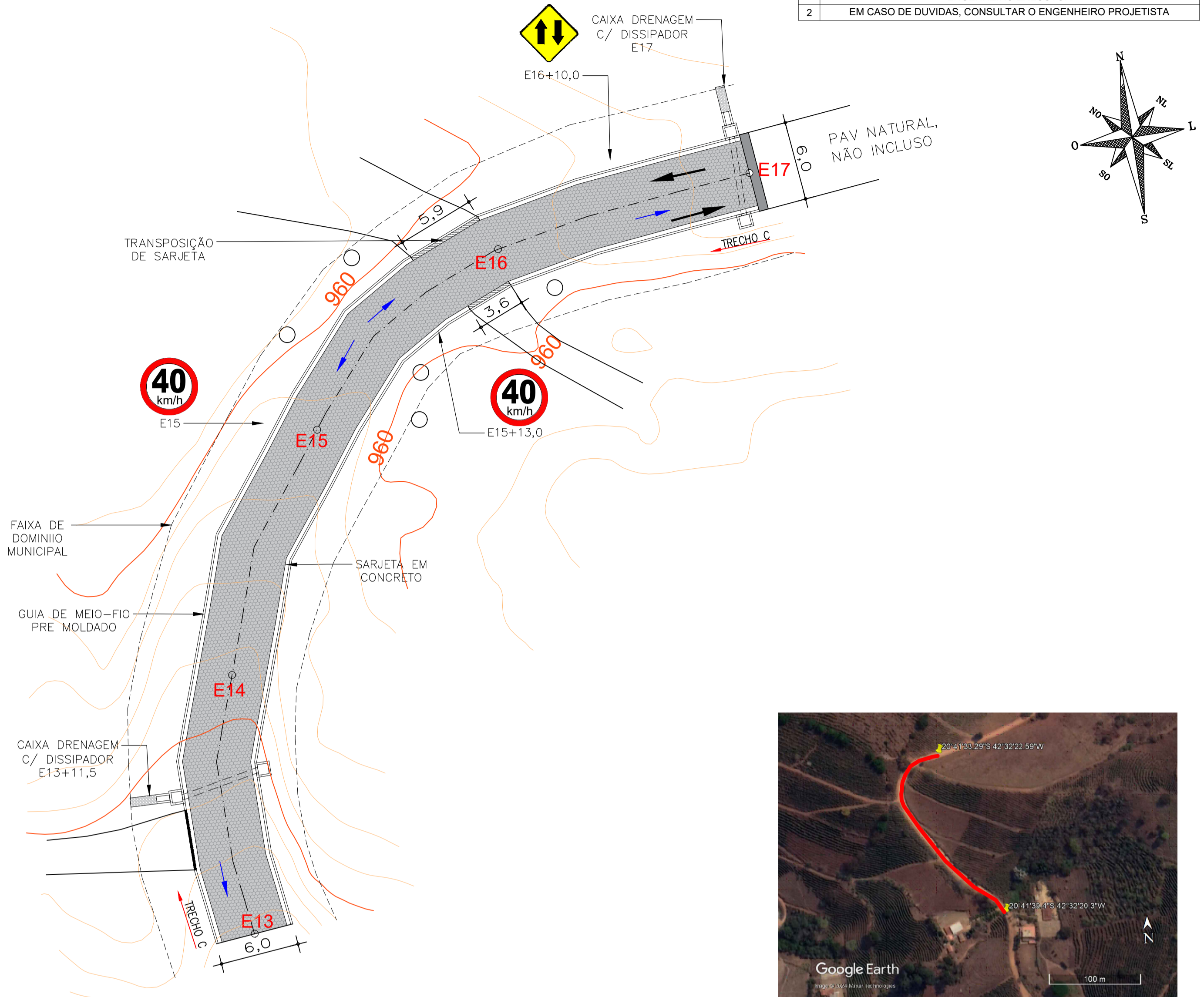


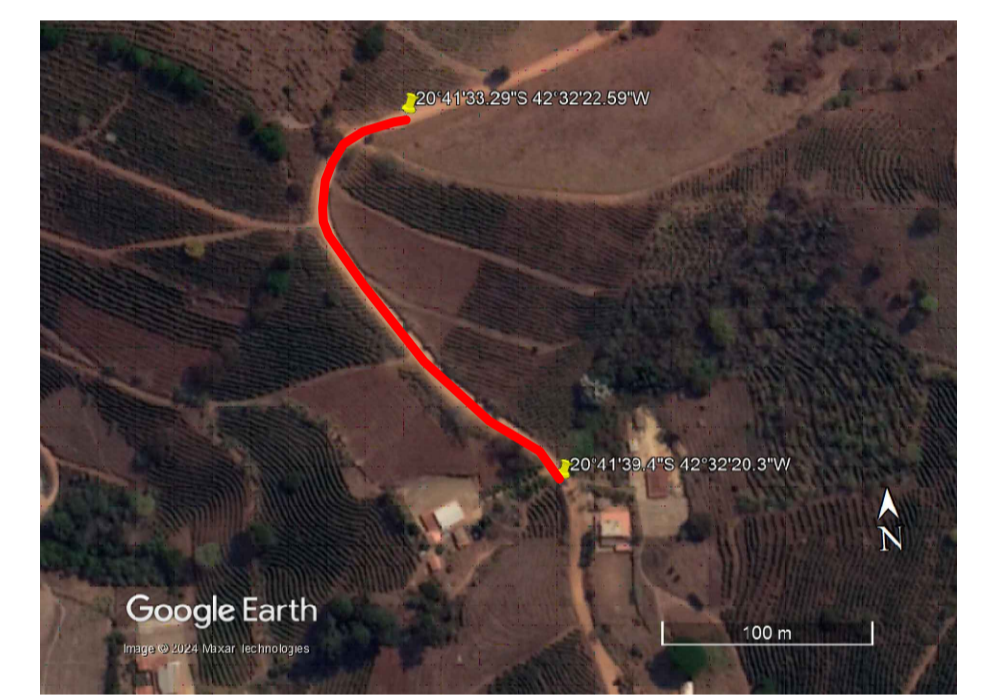
NOTA	
1	AS COTAS FORAM TIRADAS EM CAMPO, DEVENDO SER CONFERIDAS PELO ENGENHEIRO EXECUTOR
2	EM CASO DE DUVIDAS, CONSULTAR O ENGENHEIRO PROJETISTA



PLANTA DE PAVIMENTAÇÃO – MORRO SALAZAR
TRECHO A – ESTACAS 04+16,0 A 09
ESCALA 1:250
MEDIDAS EM METROS

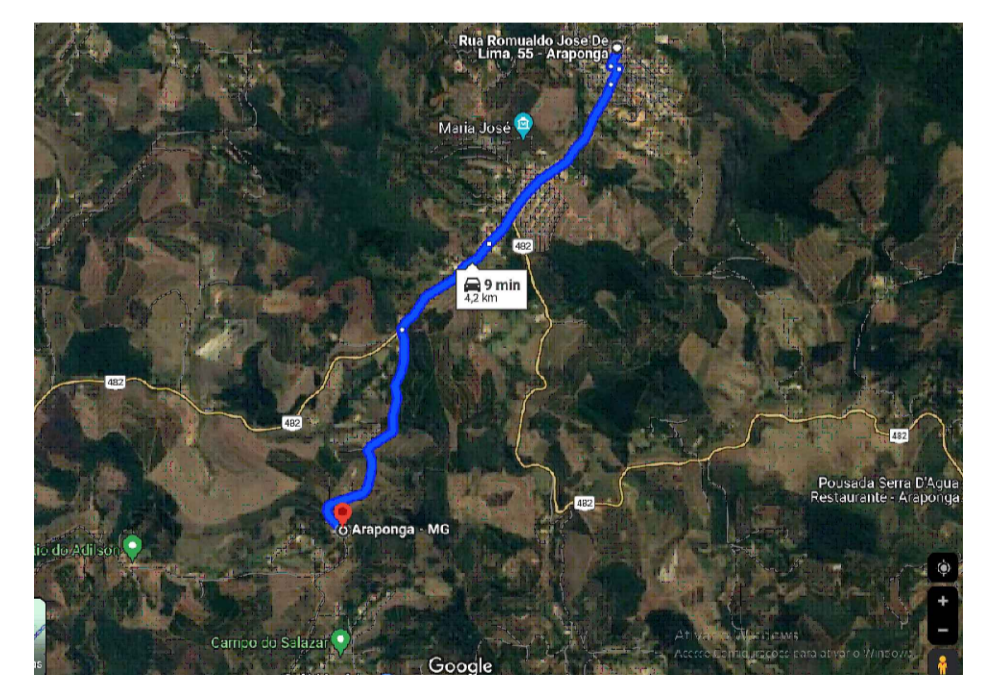


PLANTA DE PAVIMENTAÇÃO – MORRO SALAZAR
TRECHO C – ESTACAS 13 A 17
ESCALA 1:250
MEDIDAS EM METROS



LOCALIZAÇÃO VIA SATELITE
SEM ESCALA

COORDENADAS GEOGRAFICAS	
PONTO INICIAL (E04+16.0)	20°41'39.4"S 42°32'20.3"W
PONTO FINAL (E17)	20°41'33.29"S 42°32'22.59"W



DMT – TRANSPORTE AREIA ARAPONGA ATÉ A ESTACA 05 DO MORRO SALAZAR
SEM ESCALA – VIA GOOGLEMAPS

LEGENDA	
	Caixa enterrada hidraulica retangular 0,8x0,8x1,15m
	Sentido de trafego
	Sentido do escoamento superficial na sarjeta
	Elemento de transição trecho não pavimentado
	Estacas
	Acessos pré existentes
	Guia de meio-fio rebaixado
	Faixa de dominio publico
	Transposição de Segmento de Sarjeta DN150mm

PLANTA DE PAVIMENTAÇÃO – MORRO SALAZAR
TRECHO B – ESTACAS 09 A 13
ESCALA 1:250
MEDIDAS EM METROS

FERRAREZI SALGADO ENGENHARIA

Rua Demônstens de Carvalho, 20A - Lagoa Seca
São Pedro dos Ferros - Minas Gerais
CEP 35.360-000
Contato: (33) 9.8702-5212
(33) 9.8873-2873

PROPRIETARIO: _____

RESPONSÁVEL TÉCNICO: _____

LUIZ HENRIQUE MACEDO TEIXEIRA
Prefeito Municipal de Araponga/MG

MARCO AURÉLIO FERRAREZI AVELAR
Engenheiro Civil – CREA-MG 213.217/0

OBJETIVO: EXECUÇÃO DE OBRAS DE PAVIMENTAÇÃO COM BLOQUEIO EM ESTRADA VICINAS – MORRO SALAZAR			
ENDEREÇO: MORRO SALAZAR, ZONA RURAL, ARAPONGA/MG			
USO: PÚBLICO	CONTEÚDO: PLANTA DE CALÇAMENTO, DRENAGEM, SINALIZAÇÃO	ESCALA: INDICADA	UNID. MEDIDA: INDICADA
REVISÃO: PRÓPRIO RT	ART: MG2024279091	FOLHA: 01	02