



PREFEITURA MUNICIPAL DE ARAPONGA
Praça Manoel Romualdo de Lima, n.º 221
36.594-000 – Araponga – MG
Tel.: (31) 3894-1100
www.araponga.mg.gov.br
e-mail: arapongalicitacao@gmail.com

ASSUNTO:

RELATÓRIO FOTOGRAFICO PARA PAVIMENTAÇÃO E DRENAGEM DE TRECHO DA ESTRADA VICINAL DO ALTO DA BUCAINA

EXECUÇÃO DE DRENAGEM PROFUNDA DE TRECHO DA ESTRADA VICINAL DO ALTO DA BUCAINA, ARAPONGA/MG.

TUBO DE CONCRETO DIÂMETRO DE 400 MM	49,00m
RAMPA HIDRÁULICA	12,00m
CAIXA	9,00 un
ÁREA DE REGULARIZAÇÃO	3.431,05m ²
ÁREA DE BLOQUETE	3.133,28m ²
MEIO-FIO MFC 01	223,08m
MEIO-FIO MFC 03	578,22m
MEIO-FIO PRÉ-FABRICADO	223,08m

RESPONSÁVEL TÉCNICO:
Jóber de Oliveira Fernandes
Engenheiro Civil - CREA-MG:181.563/D

ESCALA:
INDICADA

DATA:
DEZEMBRO 2023

TEXTO:



PREFEITURA MUNICIPAL DE ARAPONGA
Praça Manoel Romualdo de Lima, n.º 221
36.594-000 – Araponga – MG
Tel.: (31) 3894-1100
www.araponga.mg.gov.br
e-mail: arapongalicitacao@gmail.com



Foto 1 : início do calçameto vista da BR-482 .



Foto 2 : Vista proxima da estaca E2.



PREFEITURA MUNICIPAL DE ARAPONGA
Praça Manoel Romualdo de Lima, n.º 221
36.594-000 – Araponga – MG
Tel.: (31) 3894-1100
www.araponga.mg.gov.br
e-mail: arapongalicitacao@gmail.com



Foto 3 : Vista proxima da estaca E4.



Foto 4 : Vista proxima da estaca E7.



PREFEITURA MUNICIPAL DE ARAPONGA
Praça Manoel Romualdo de Lima, n.º 221
36.594-000 – Araponga – MG
Tel.: (31) 3894-1100
www.araponga.mg.gov.br
e-mail: arapongalicitacao@gmail.com



Foto 5: Vista próxima da estaca E10.



Foto 6: Vista próxima da estaca E12.



PREFEITURA MUNICIPAL DE ARAPONGA
Praça Manoel Romualdo de Lima, n.º 221
36.594-000 – Araponga – MG
Tel.: (31) 3894-1100
www.araponga.mg.gov.br
e-mail: arapongalicitacao@gmail.com

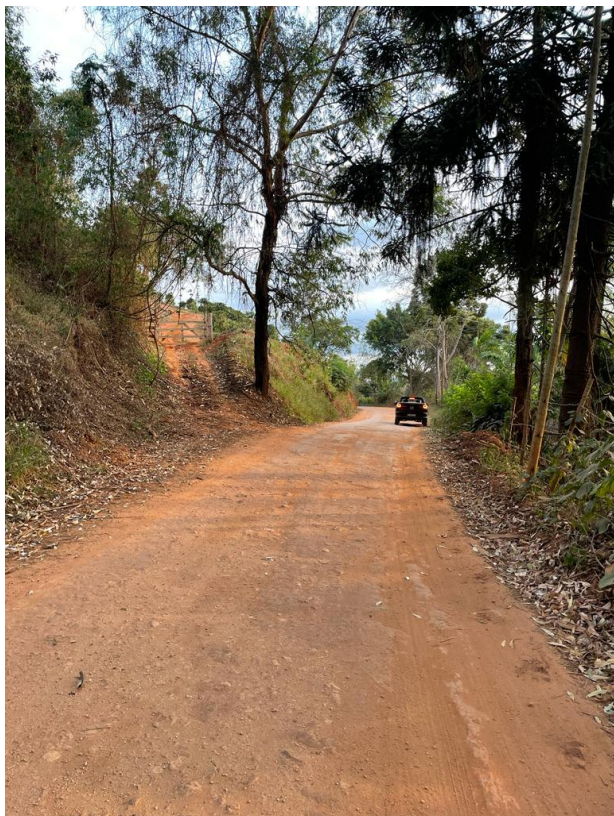


Foto 7: Vista proxima da estaca E15.



Foto 8: Vista proxima da estaca E17.



PREFEITURA MUNICIPAL DE ARAPONGA
Praça Manoel Romualdo de Lima, n.º 221
36.594-000 – Araponga – MG
Tel.: (31) 3894-1100
www.araponga.mg.gov.br
e-mail: arapongalicitacao@gmail.com



Foto 9: Vista proxima da estaca E21.



Foto 10: Vista proxima da estaca E25.

Jóber de Oliveira Fernandes CREA: 181.563/D - MG
Engenheiro Civil