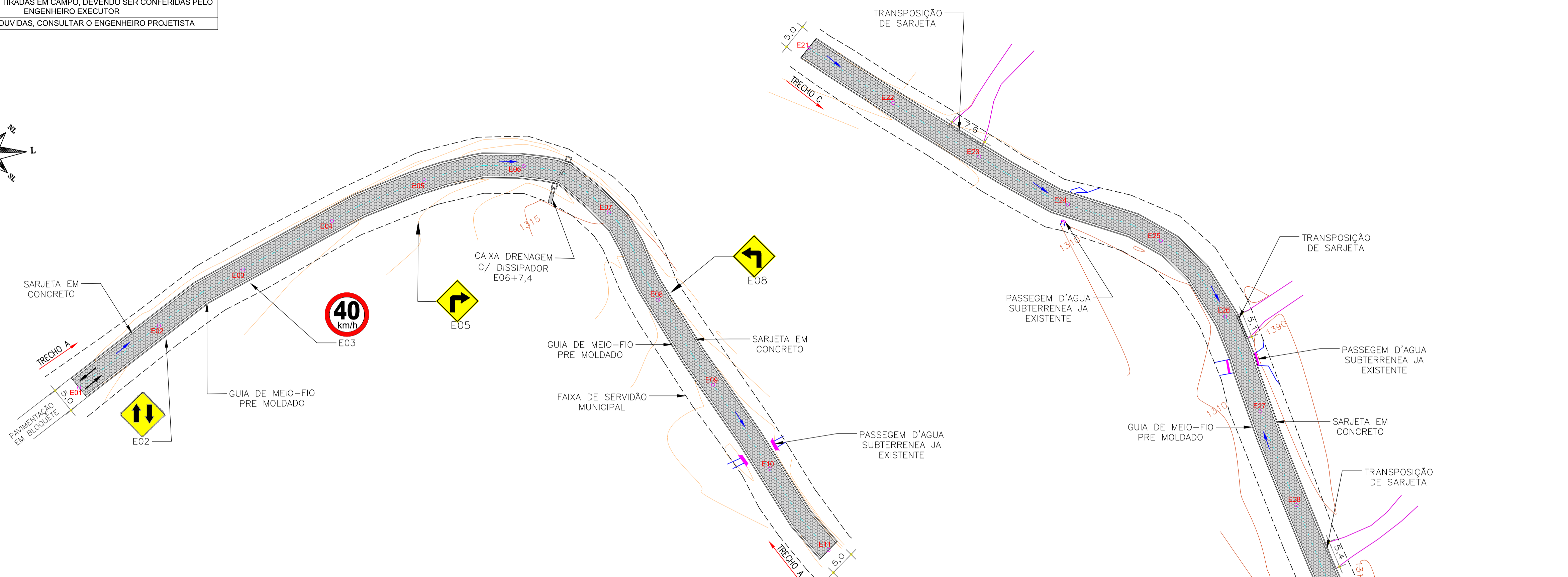
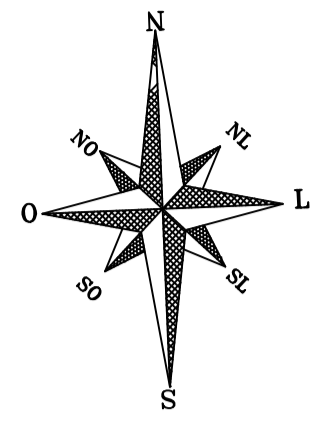
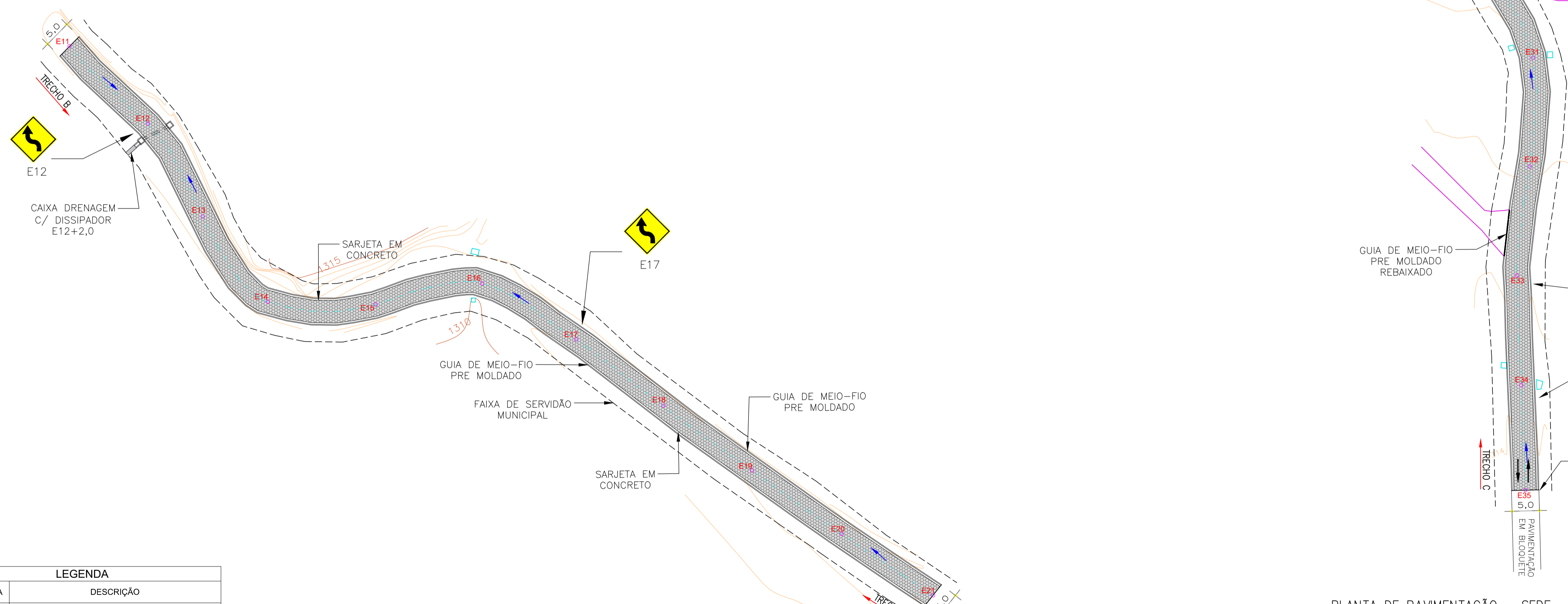


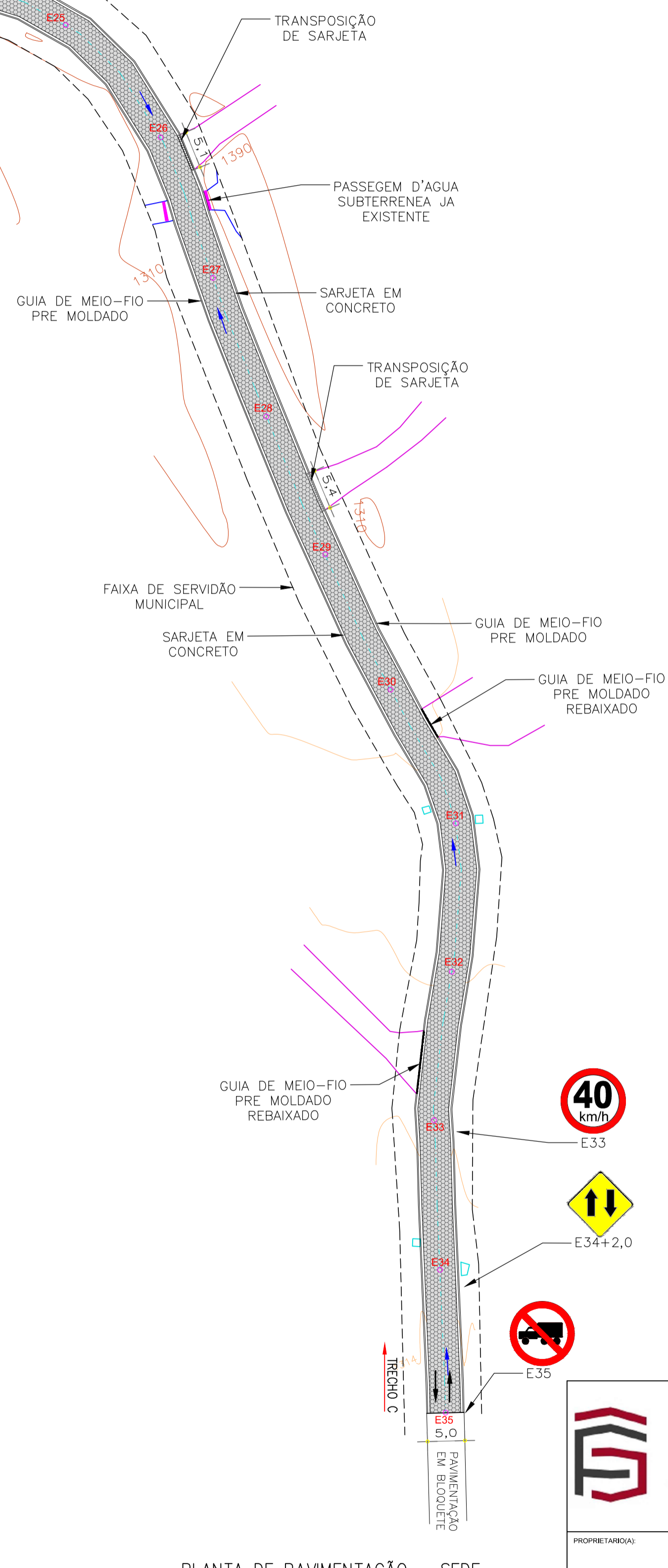
NOTA	
1	AS COTAS FORAM TIRADAS EM CAMPO, DEVENDO SER CONFERIDAS PELO ENGENHEIRO EXECUTOR
2	EM CASO DE DUVIDAS, CONSULTAR O ENGENHEIRO PROJETISTA



PLANTA DE PAVIMENTAÇÃO – SEDE  
TRECHO A – ESTACAS 01 A 11  
ESCALA 1:500  
MEDIDAS EM METROS



PLANTA DE PAVIMENTAÇÃO – SEDE  
TRECHO B – ESTACAS 11 A 21  
ESCALA 1:500  
MEDIDAS EM METROS

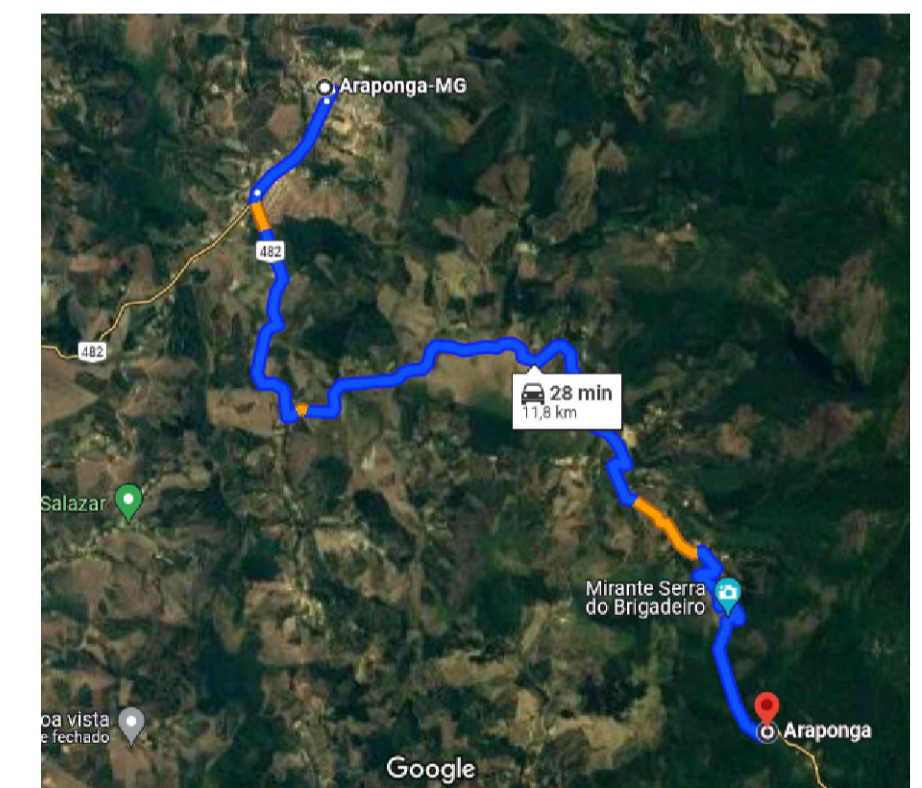


PLANTA DE PAVIMENTAÇÃO – SEDE  
TRECHO C – ESTACAS 21 A 35  
ESCALA 1:500  
MEDIDAS EM METROS



LOCALIZAÇÃO VIA SATELITE  
SEM ESCALA

COORDENADAS GEOGRAFICAS	
PONTO INICIAL (E01)	20°43'06,3"S 42°29'02,0"W
PONTO FINAL (E35)	20°43'20,3"S 42°28'46,3"W



DMT – TRANSPORTE AREIA ARAPONGA ATÉ A ESTACA 01 DA SEDE  
SEM ESCALA – VIA GOOGLMAPS

LEGENDA	
	Caixa coleitora de drenagem ja existente com dissipador
	Caixa enterrada hidraulica retangular 0,8x0,8x1,15m
	Sentido de trafego
	Sentido do escoamento superficial na sarjeta
	Elemento de transição trecho não pavimentado
	Estacas
	Acessos pré existentes
	Guia de meio-fio rebaxado
	Faixa de dominio publico
	Transição de Segmento de Sarjeta DN150mm
	Arvore ja existente

**FERRAREZI SALGADO**  
ENGENHARIA

Rua Demônstons de Carvalho, 20A - Lagoa Seca  
São Pedro dos Ferros - Minas Gerais  
CEP 35.360-000  
Contato: (33) 9.8702-5212  
(33) 9.8873-2873

PROPRIETARIO: \_\_\_\_\_

RESPONSÁVEL TÉCNICO: \_\_\_\_\_

LUIZ HENRIQUE MACEDO TEIXEIRA  
Prefeito Municipal de Araponga/MG

MARCO AURÉLIO FERRAREZI AVELAR  
Engenheiro Civil – CREA-MG 213.217/0

OBJETIVO: EXECUÇÃO DE OBRAS DE PAVIMENTAÇÃO ESTRADA DO PARQUE ESTADUAL SERRA DO BRIGADEIRO			
ENDEREÇO: PARQUE ESTADUAL DA SERRA DO BRIGADEIRO, ZONA RURAL, ARAPONGA/MG			
USO: PÚBLICO	CONTEÚDO: PLANTA DE CALÇAMENTO, SINALIZAÇÃO E DRENAGEM – SEDE	ESCALA: INDICADA	UNID. MEDIDA: INDICADA
REVISÃO: PRÓPRIO RT	ART: MG20242801300	FECHA: 03	04