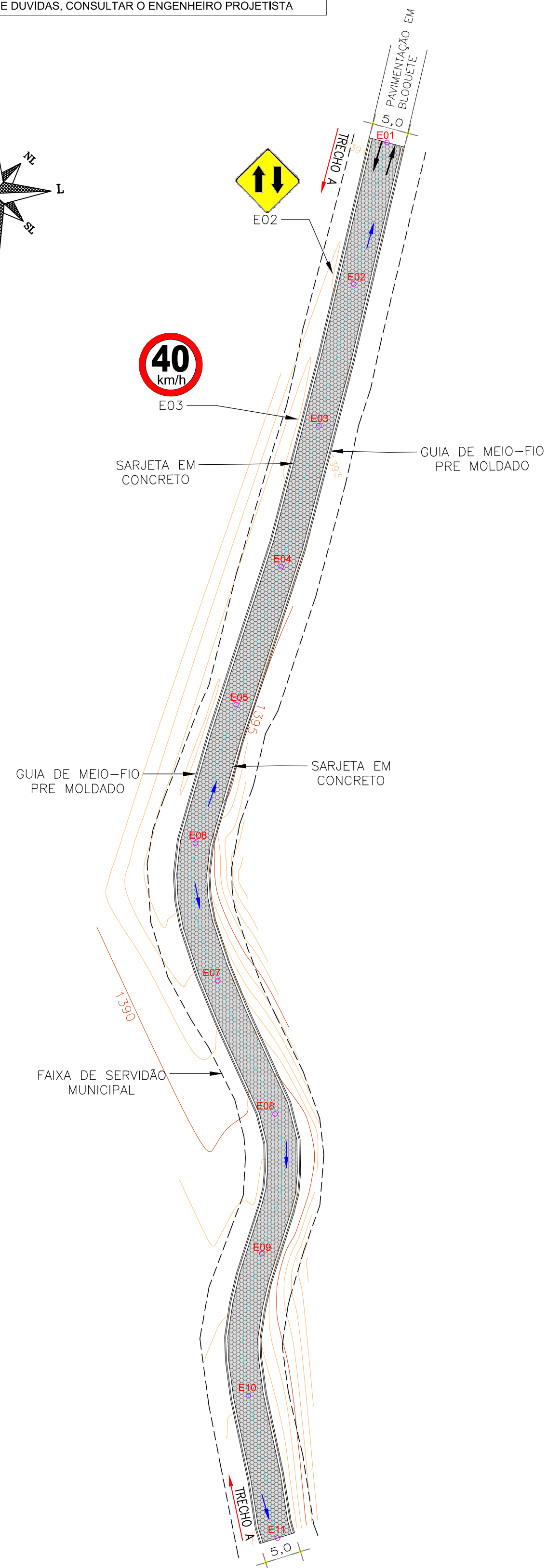
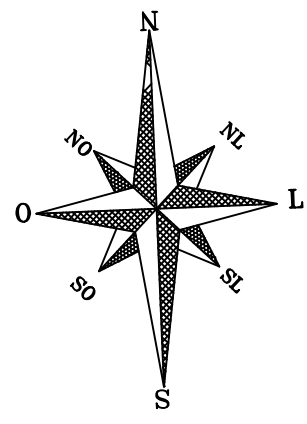
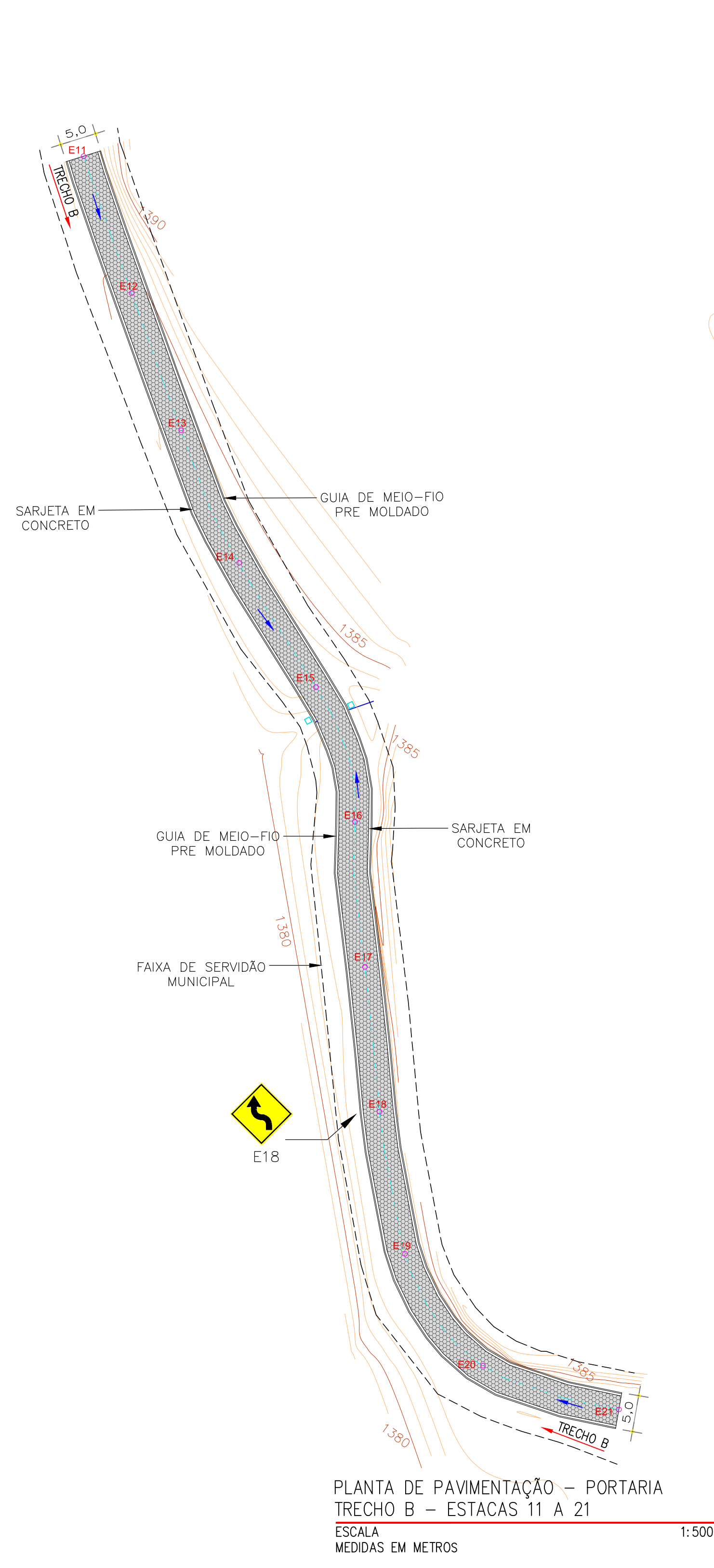


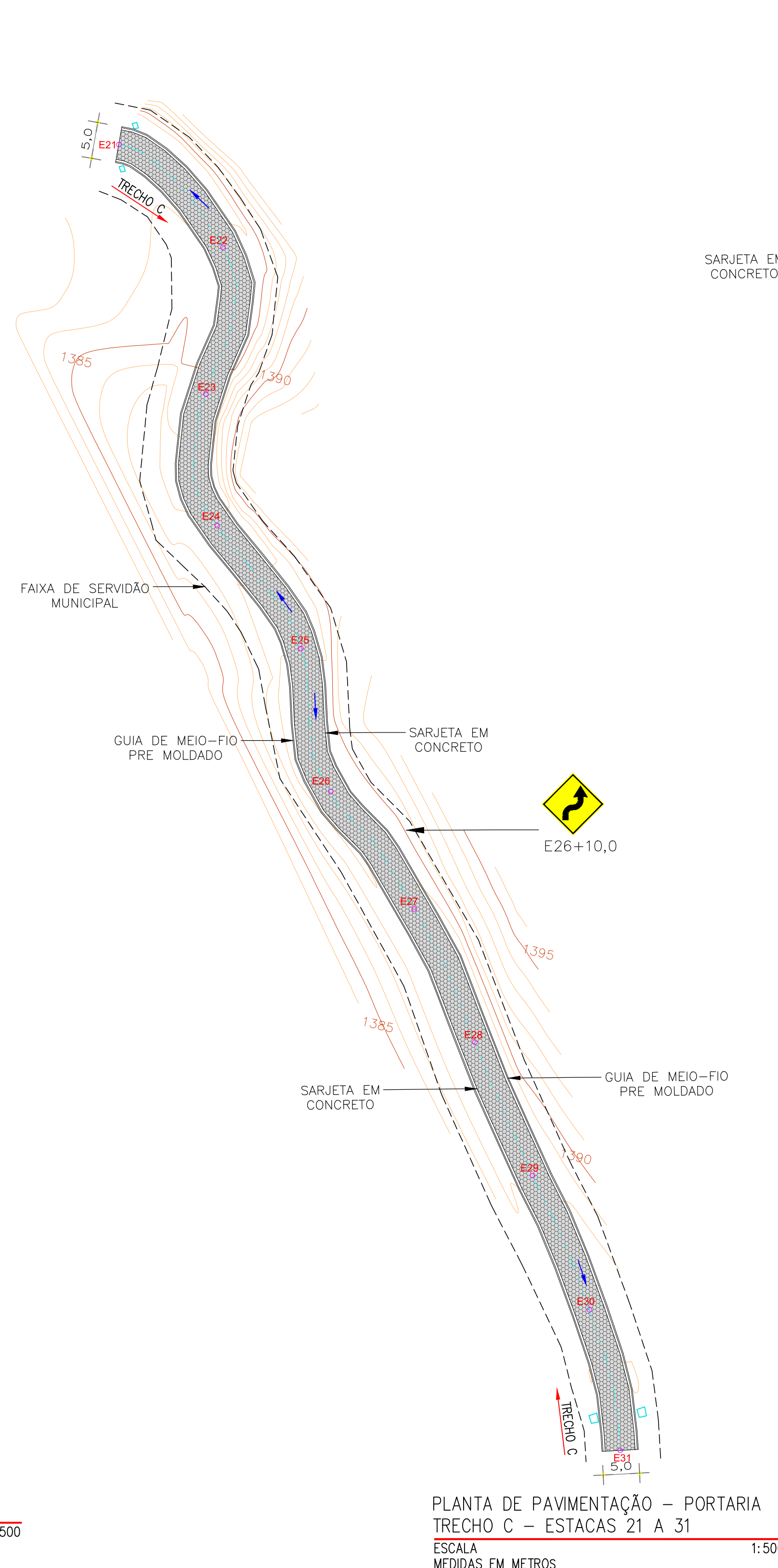
NOTA	
1	AS COTAS FORAM TIRADAS EM CAMPO, DEVENDO SER CONFERIDAS PELO ENGENHEIRO EXECUTOR
2	EM CASO DE DUVIDAS, CONSULTAR O ENGENHEIRO PROJETISTA



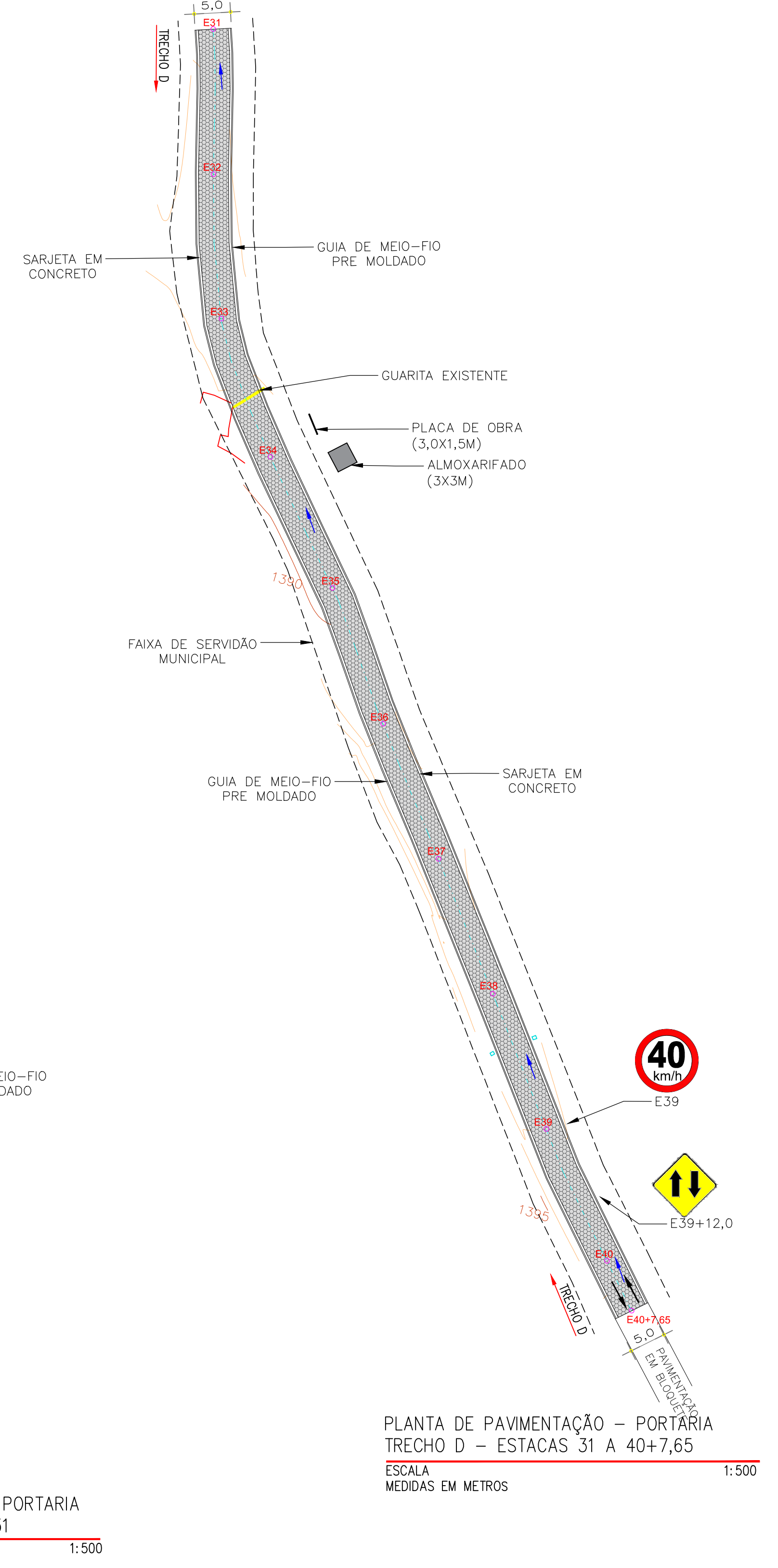
PLANTA DE PAVIMENTAÇÃO – PORTARIA
TRECHO A – ESTACAS 01 A 11
ESCALA 1:500
MEDIDAS EM METROS



PLANTA DE PAVIMENTAÇÃO – PORTARIA
TRECHO B – ESTACAS 11 A 21
ESCALA 1:500
MEDIDAS EM METROS

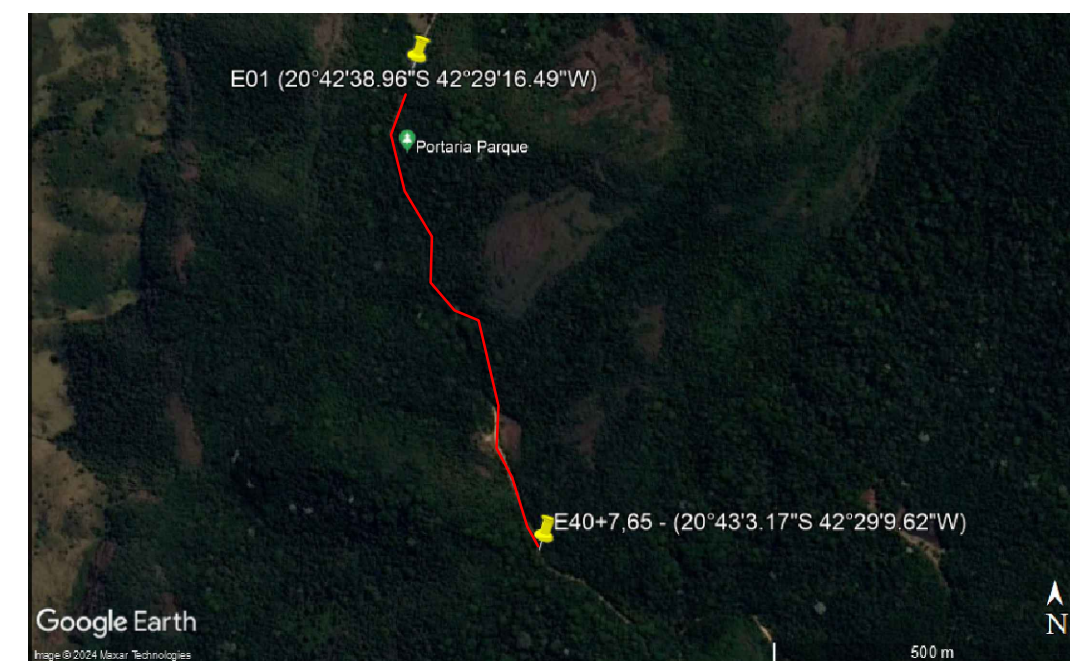


PLANTA DE PAVIMENTAÇÃO – PORTARIA
TRECHO C – ESTACAS 21 A 31
ESCALA 1:500
MEDIDAS EM METROS



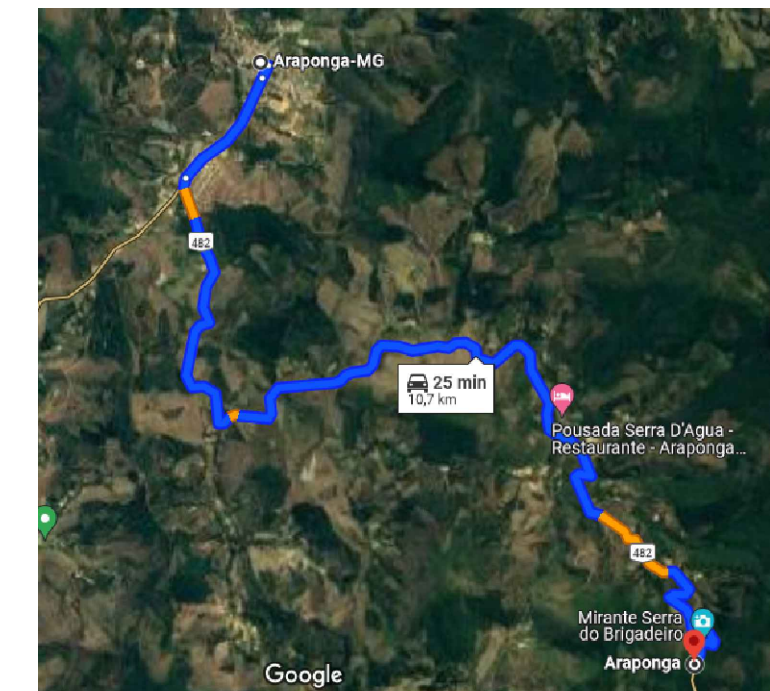
PLANTA DE PAVIMENTAÇÃO – PORTARIA
TRECHO D – ESTACAS 31 A 40+7,65
ESCALA 1:500
MEDIDAS EM METROS

LEGENDA	
SIMBOLOGIA	DESCRIÇÃO
	Caixa coletora de drenagem já existente com dissipador
	Caixa enterrada hidráulica retangular 0,8x0,8x1,15m
	Sentido de trafego
	Sentido do escoamento superficial na sarjeta
	Elemento de transição trecho não pavimentado
	Estacas
	Acessos pré existentes
	Guia de meio-fio rebaixado
	Faixa de domínio publico
	Transição de Segmento de Sarjeta DN150mm
	Árvore já existente



LOCALIZAÇÃO VIA SATELITE

COORDENADAS GEOGRAFICAS	
PONTO INICIAL (E01)	20°42'38,96"S 42°29'16,49"W
PONTO FINAL (E40+7,65)	20°43'3,17"S 42°29'9,62"W



DMT – TRANSPORTE AREIA ARAPONGA ATÉ A ESTACA 01 DA PORTARIA
SEM ESCALA – VIA GOOGLEMAPS



Rua Demônstons de Carvalho, 20A - Lagoa Seca
São Pedro dos Ferros - Minas Gerais
CEP 35.360-000
Contato: (33) 9.8702-5212
(33) 9.8873-2873

PROPRIETARIO:	RESPONSÁVEL TÉCNICO:
LUIZ HENRIQUE MACEDO TEIXEIRA Prefeito Municipal de Araponga/MG	MARCO AURÉLIO FERRAREZI AVELAR Engenheiro Civil – CREA-MG 213.217/0
OBJETIVO: EXECUÇÃO DE OBRAS DE PAVIMENTAÇÃO ESTRADA DO PARQUE ESTADUAL SERRA DO BRIGADEIRO	CONTEÚDO: PLANTA DE CALÇAMENTO, SINALIZAÇÃO E DRENAGEM – PORTARIA
USO: PUBLICO	ESCALA: INDICADA
REVISÃO: PRÓPRIO RT	UNID. MEDIDA: INDICADA
OBSERVAÇÕES:	ART: MG20242801300
	FOLHA: 02
	04