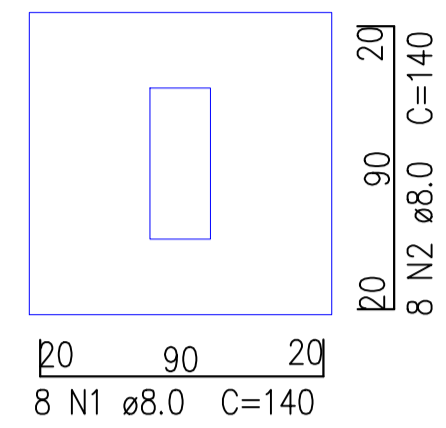
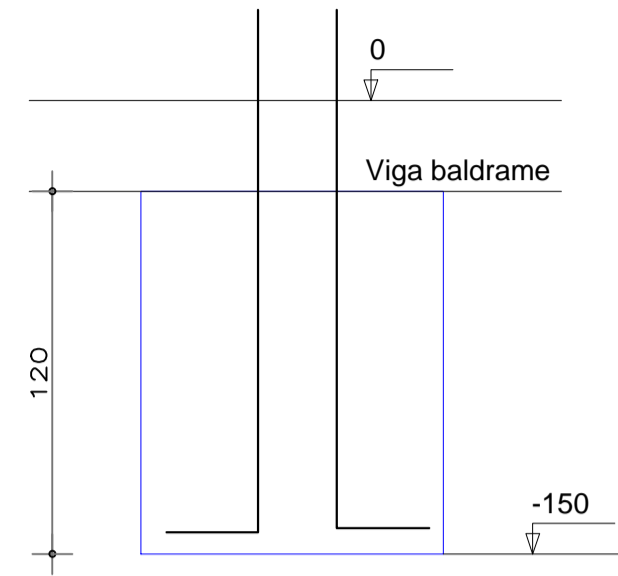


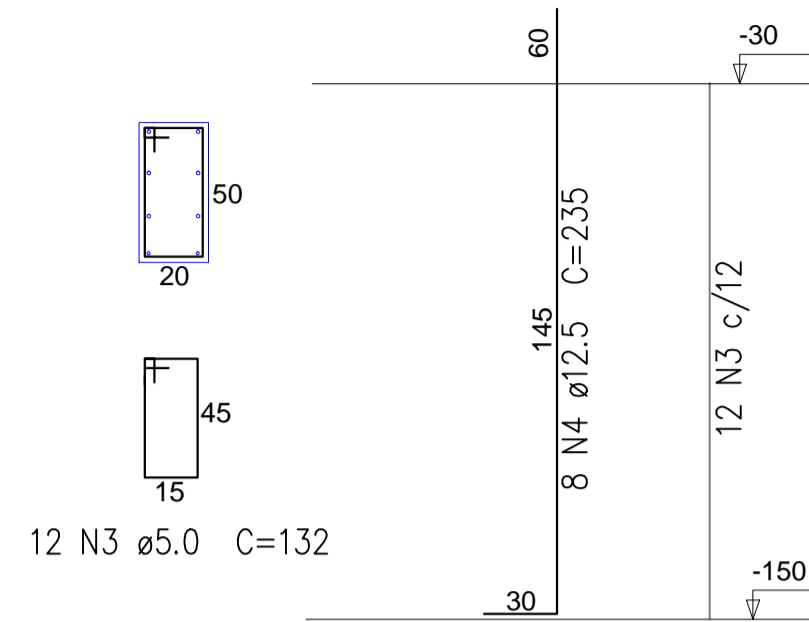
S1 A S38



Solo compactado sobre a sapata
peso específico > 1600.00 kg/m³

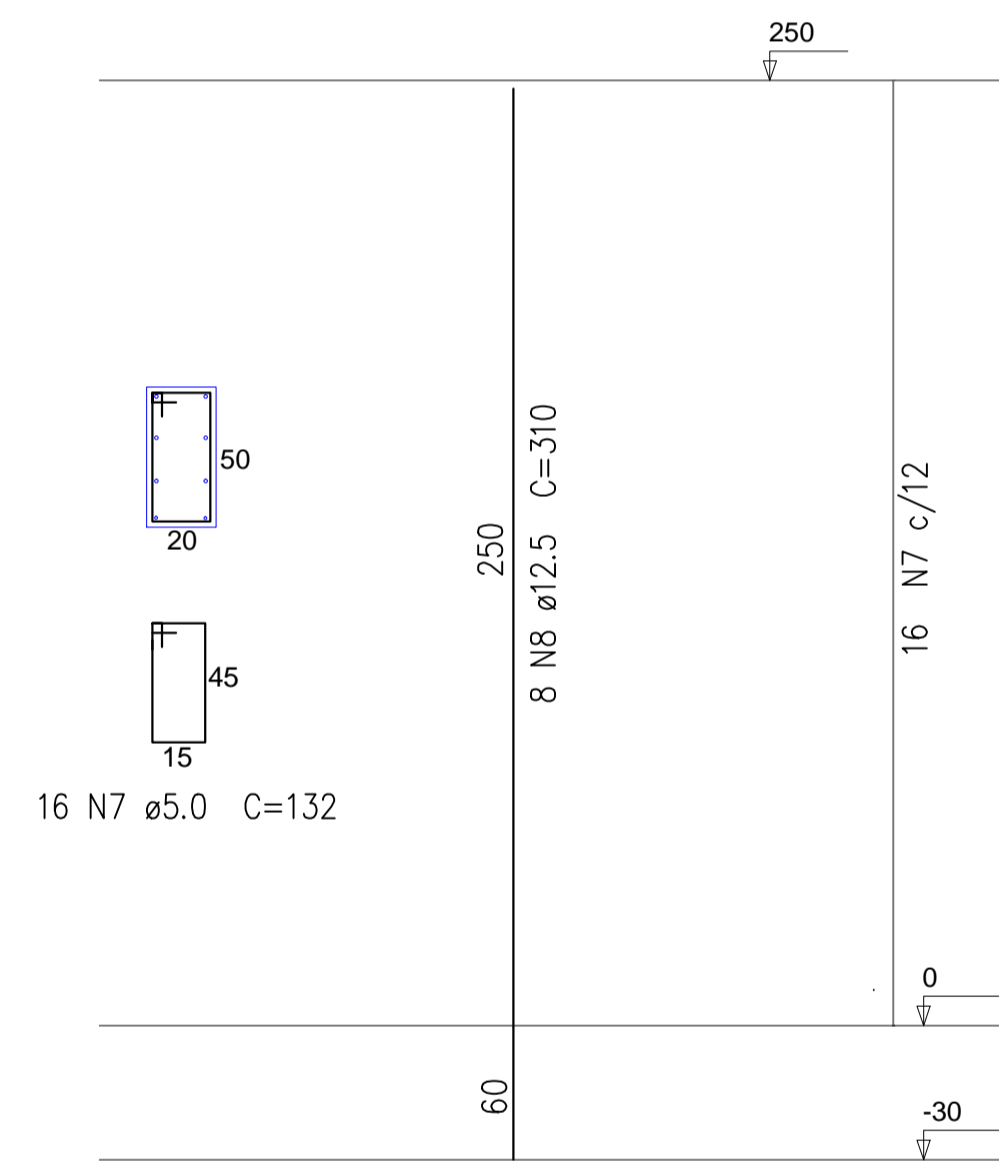


P1 A P38 (ARRANQUE)



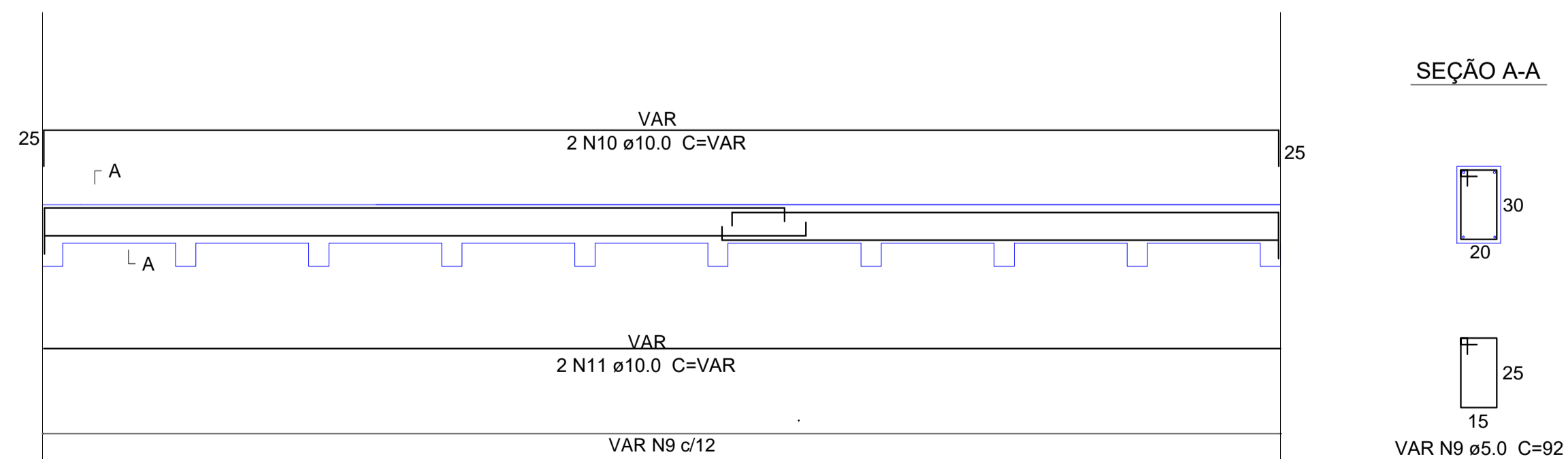
LISTA DE AÇO (INFRAESTRUTURA)							
N	Ø	kg/m	Quant.	Comp. (cm)	Peso (kg)		
1	8.0	0,39	304	140	165.98		
2	8.0	0,39	304	140	165.98		
3	5.0	0,15	456	132	90.29		
4	12.5	1	304	235	714.40		
5	5.0	0,15	678	92	93.56		
6	10.0	0,63	4	8954.00	225.64		
Ø					kg/m	Comp. Total (m)	Peso (Kg)
5.0					0.15	1225.6800	183.85
8.0					0.39	851.2000	331.9680
10.0					0.63	358.1600	225.6408
12.5					1.00	714.4000	714.4000
PESO TOTAL DE AÇO (Kg)						1455.8608	

P1 A P38



LISTA DE AÇO (SUPERESTRUTURA)							
N	Ø	kg/m	Quant.	Comp. (cm)	Peso (kg)		
7	5.0	0,15	608	132	120.38		
8	12.5	1	304	250	760.00		
9	5.0	0,15	1356	92	187.13		
10	10.0	0,63	4	8954.00	225.64		
11	10.0	0,63	4	8954.00	225.64		
Ø					kg/m	Comp. Total (m)	Peso (Kg)
5.0					0.15	2050.0800	307.51
10.0					0.63	716.3200	451.2816
12.5					1.00	760.0000	760.0000
PESO TOTAL DE AÇO (Kg)						1518.7936	

VB = V1 = V2



MPORTANTE: Em caso de necessidade de emenda nas armaduras, realizar o trapasse de no mínimo 50 centímetros, Conforme NBR 7480

<p>PREFEITURA MUNICIPAL DE ARAPONGA Praça Manoel Romualdo de Lima, n.º 221 36.594-000 – Araponga – MG Tel.: (31) 3894-1100 www.araponga.mg.gov.br - E-mail: admaraponga7@gmail.com</p>	PROPRIETAR(A):		
	LUIZ HENRIQUE MACEDO TEIXEIRA Prefeito Municipal Prefeitura Municipal de Araponga/MG		
TÍTULO:	RESPONSÁVEL TÉCNICO(A):		
MURO DE ARRIMO NA QUADRA DE GRAMA SINTÉTICA DO BAIRRO AREIA BRANCA	MARCO AURÉLIO FERRAREZI AVELAR Engenheiro Civil - CREA-MG 213.217/D		
OBJETIVO:	CONTEÚDO:		
EXECUÇÃO DE OBRAS DE CONSTRUÇÃO MURO DE CONTENÇÃO NA QUADRA DE GRAMA SINTÉTICA	DETALHAMENTOS		
ENDEREÇO:	USO:		
RUA CAMPESTRE, SN, BAIRRO AREIA BRANCA, ARAPONGA/MG	PÚBLICO		
REVISOR:	ESCALA:	UNID. MEDIDA:	FOLHA:
PRÓPRIO RT	INDICADA	INDICADA	03
OBSERVAÇÕES:	COORDENADAS GEOGRÁFICAS 20°40'26.7"S 42°31'30.1"W		
			03